

# Neue Ideen zum Wintersport in

TODTMOOS



Thomas Weinhardt

Juni 2005

# Wintersportkonzept Todtmoos

## Inhalt

### Das alte Konzept

- ◆ Die Kosten
- ◆ Die Rahmenbedingungen
- ◆ Fazit

### Das neue Konzept

- ◆ Was ist neu?
- ◆ Winter Erlebniswelt am Hochkopf
- ◆ Warum am Hochkopf?
- ◆ Die Details
- ◆ Zusammenfassung
- ◆ Kostenschätzung
- ◆ Umsetzung

# Wintersportkonzept Todtmoos

## Die Kosten

### Vorschlag von Dr. Rheus CH 2001

#### Vorschlag A Schweinelekkopf mit Sessellift

2er-Sesselbahn festgeklemmt	2,5
Schneeanlage bis Bergstation	1,5
Pistenmaschinen (neu, mit Winde)	0,8
Fahrzeug (Unterhalt etc.)	0,05
<u>Schneesportpark, Pistenbau</u>	<u>0,8</u>

**Total 5,65 Mio DM => 2,9 Mio €**

#### Vorschlag B Schweinelekkopf mit Schlepplift

Schlepplift inkl. Gebäude	1,45
Schneeanlage bis Bergstation	1,5
Pistenmaschinen	0,55
Fahrzeuge (Unterhalt etc.)	0,05
<u>Schneesportpark, Pistenbau</u>	<u>0,85</u>

**Total 4,4 Mio DM => 2,25 Mio €**

# Wintersportkonzept Todtmoos

## Die Rahmenbedingungen

**Winternutzung:** Bei 50 % Fördermittel, 80 Betriebstage mit jeweils 390 Gästen/Tag.  
=> 31.000 Gäste/Winter sind nicht realistisch.

**Sommernutzung:** Ist bei dieser Summe zwingend notwendig.  
=> Diese Investitionskosten sind noch nicht enthalten!

**Mögliche Sommernutzung:** Mountainbike/BMX Funpark, Kettcar Downhill.  
=> Das ist nur mit Sessellift möglich.

**Reduzierung:** Kann das Konzept auch in reduzierter Form realisiert werden?  
Gebäude, Lift, Sanitär, Gastro, Skischule, Raumkonzept für Sommerprogramm.  
=> Mit 2,1 Mio € immer noch zu teuer.

**Flutlicht:** Notwendig zur Auslastung am Abend.  
=> In den Investitionskosten noch nicht enthalten.

# Wintersportkonzept Todtmoos

## Fazit

### Wer investiert solche Summen

vor dem Hintergrund der allgemeinen Klimadiskussion

bei rückgängigen Übernachtungszahlen in Todtmoos

bei den schon vorhanden potenten Mitbewerbern in der Region  
am Feldberg, Belchen, Hasenhorn oder Schauinsland-Halde?

## Fazit

**Dieses Konzept ist für Todtmoos derzeit nicht realisierbar !**

# Wintersportkonzept Todtmoos

## Das neue Konzept

### Was ist neu?

- ◆ Einzelne Elemente waren schon im alten Konzept enthalten

### Aber: Das „neue“ Konzept ist

- ◆ in mehreren Stufen zu realisieren
- ◆ auf Todtmoos zugeschnitten
- ◆ finanzierbar

### Der Einstieg

- ◆ Kauf der beiden Lifte am Hochkopf
- ◆ Ausbau des Geländes und der Infrastruktur

# Wintersportkonzept Todtmoos

## Winter Erlebniswelt Hochkopf

### Zielsetzung

- ◆ Spaß im Schnee
- ◆ Nutzung aller Sportgeräte

### Zielgruppe

- ◆ Familie mit Kindern
- ◆ Skikurse
- ◆ sportliche Skifahrer
- ◆ Skiclubs

### Angebot

- ◆ Ski Alpin
- ◆ Skilanglauf
- ◆ Schnee-Erlebnis
- ◆ Schlittenfahren
- ◆ Winterwandern



# Wintersportkonzept Todtmoos

## Warum am Hochkopf?

### Die Vorteile:

- ◆ Zwei vorhandene Lifte
- ◆ Die Höhenlage über 1.000 m
- ◆ Die Vielfalt der Topographie
- ◆ Geschützte Kessellage
- ◆ Vorhandene Infrastruktur
- ◆ Parkplätze
- ◆ Gastronomie
- ◆ Alle Aktivitäten an einem Ort

### Die Nachteile:

- ◆ Keine Parkplätze an Talstation



# Wintersportkonzept Todtmoos

## Schneesicherheit

### Die Lage

- ◆ Höchstes Gebiet in Todtmoos
- ◆ Lage über 1.000 m Höhe
- ◆ Chance für Zuschüsse

### Zwei Lifte

- ◆ Steil 1.010-1.110 m.ü.M 500 m lang
- ◆ Flach 1.010-1.090 m.ü.M. 600 m lang

### Zum Vergleich

- ◆ Kirchberg 870-970 m.ü.M 480 m lang

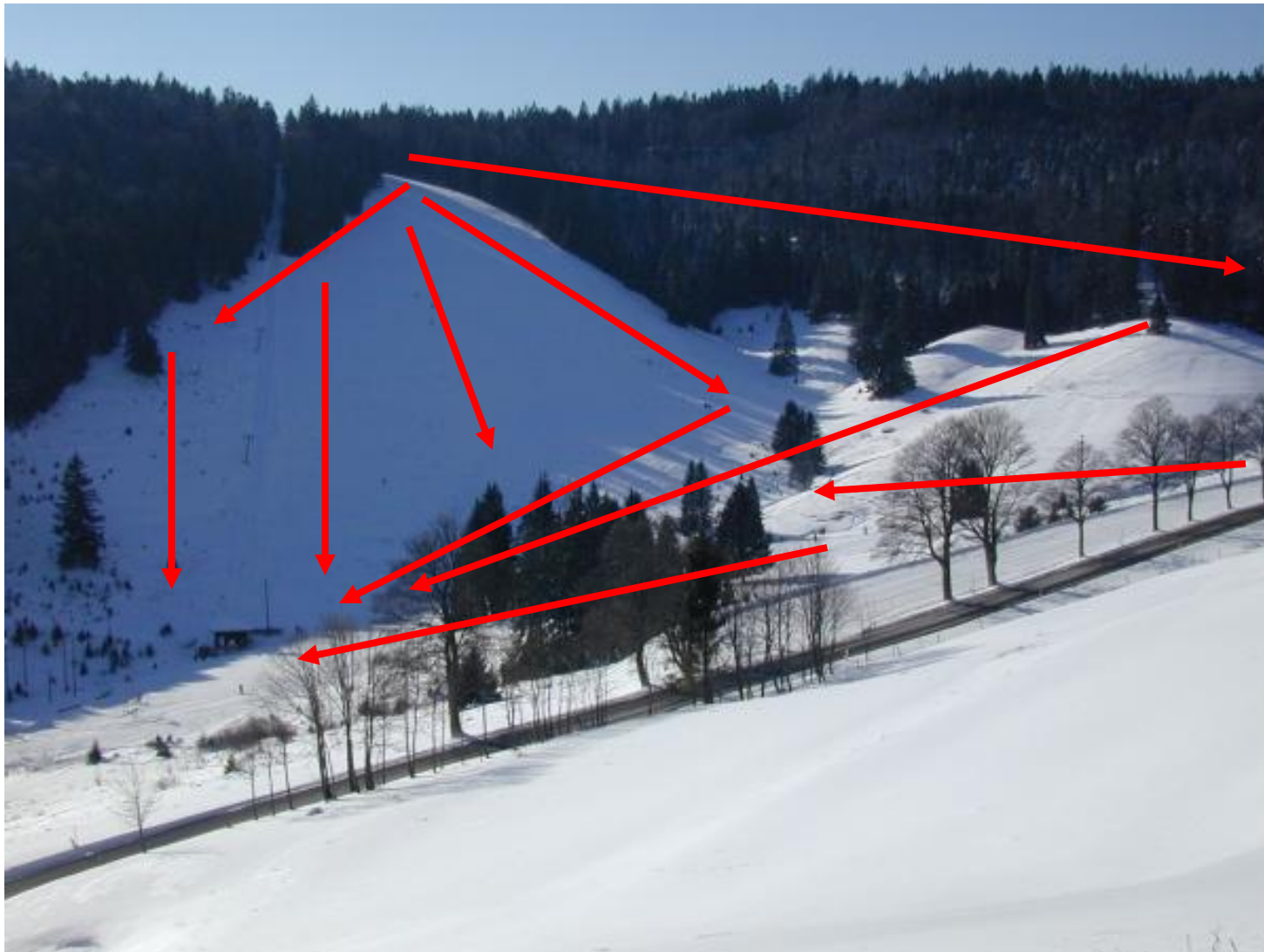
### Beschneigung

- ◆ Relativ Schneesicher
- ◆ Nur am steilen Lift unten notwendig
- ◆ Installation erst in der 2 - 3. Phase



# Wintersportkonzept Todtmoos

## Geländevielfalt



# Wintersportkonzept Todtmoos

## Der steile Lift

### Personaleinsatz

Als Selbstbediener einrichten

### Zielgruppen

Erwachsene - Kinder

Einsteiger - Schlittenfahrer

### Herausforderung

Permanenter Riesenslalom  
im mittleren Pistenbereich.

### Flutlicht

Für verlängerte tägliche  
Öffnungszeiten bis 22.00 Uhr.



# Wintersportkonzept Todtmoos

## Der flache Lift

### Ist der kleine Lift

- ◆ zur Erschließung des Skigebiets notwendig?
- ◆ betriebswirtschaftlich sinnvoll?



# Wintersportkonzept Todtmoos

## Der flache Lift

### Kostenfaktoren

- ◆ Personalkosten
- ◆ Betriebskosten
- ◆ Sanierungskosten



# Wintersportkonzept Todtmoos

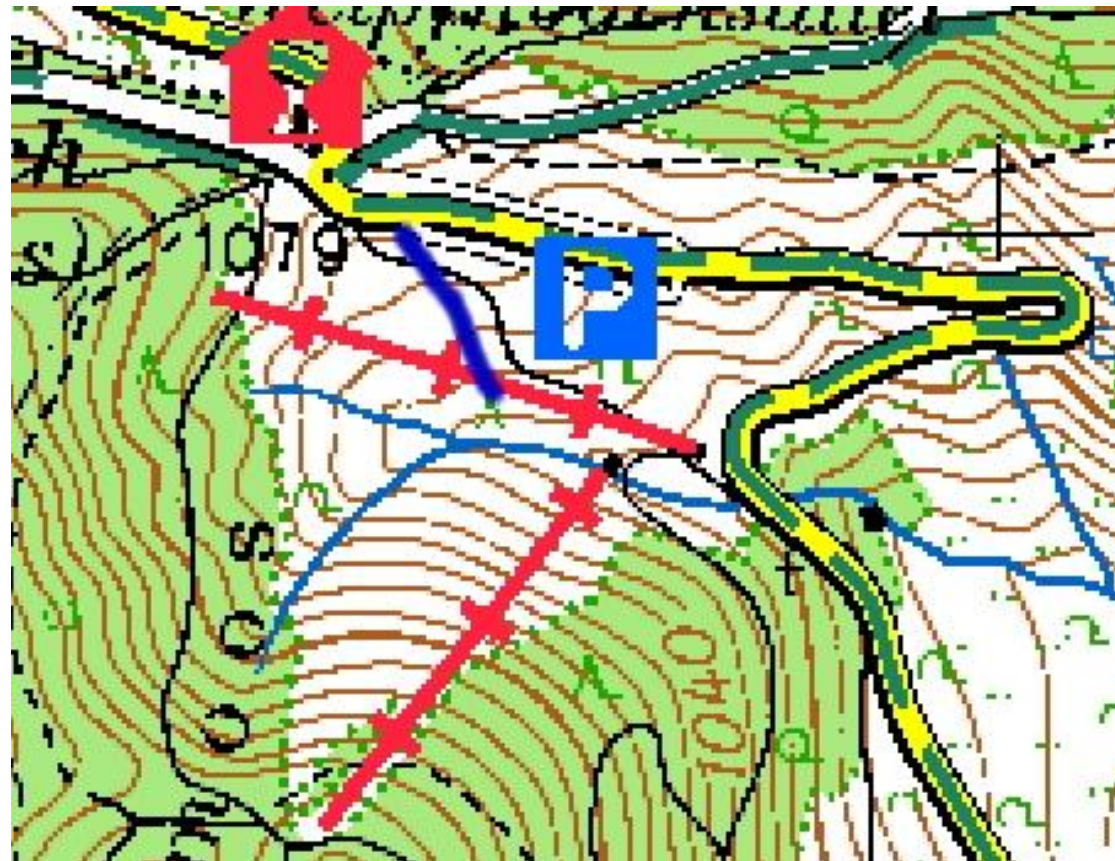
## Kinderlift

### Vorschlag

- ◆ Der kleine Lift wird abgebaut
- ◆ Ersatz durch neuen Kinderlift

### Neuer Kinderlift

- ◆ Im oberen flachen Pistenbereich
- ◆ Neue Trassenführung
- ◆ Kinderlift und/oder Förderband
- ◆ Für Ski und Schlittenbetrieb



# Wintersportkonzept Todtmoos

## Kinderlift

### Talstation

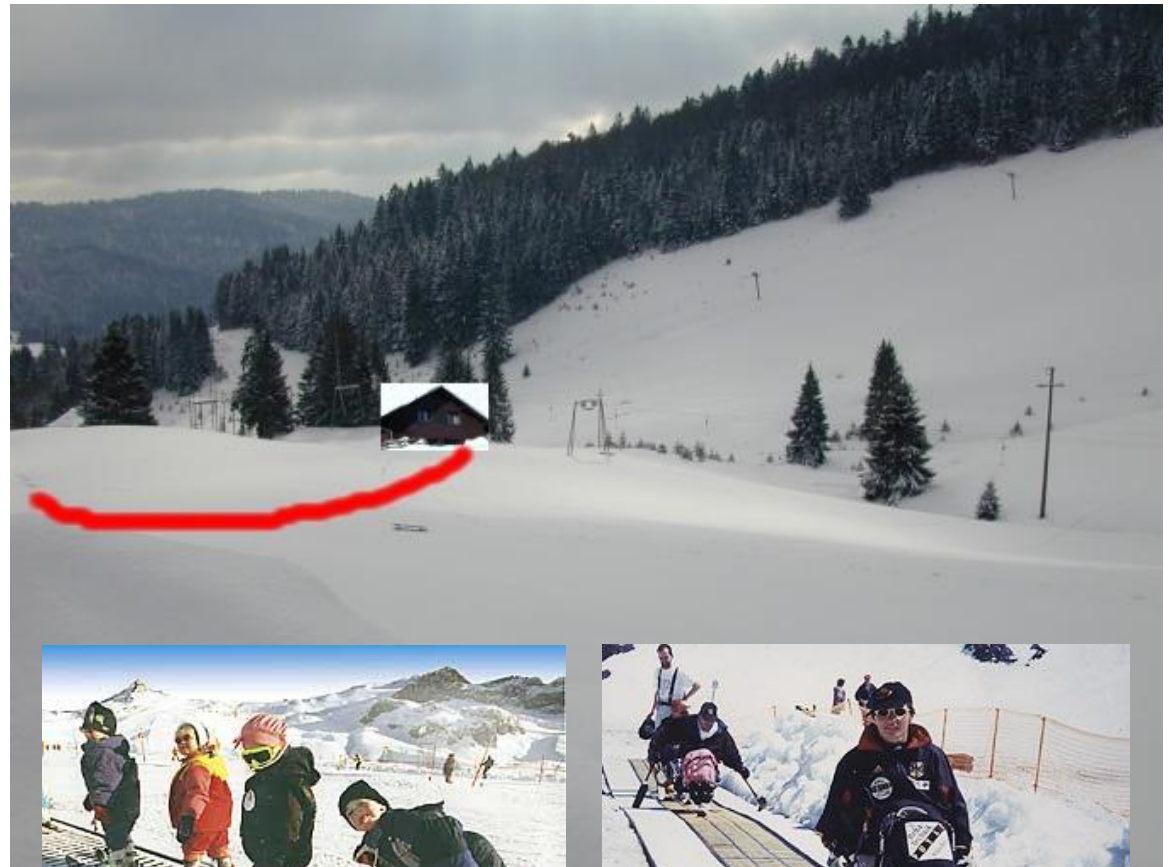
- ◆ Vor dem kleinen Wäldchen
- ◆ Kleines Gartenhaus

### Bergstation

- ◆ Unterhalb Parkplatz

### Vorteil

- ◆ Reduzierte Energiekosten
- ◆ Betrieb durch eine Person



# Wintersportkonzept Todtmoos

## Geländeformen

### Snowboard Funpark

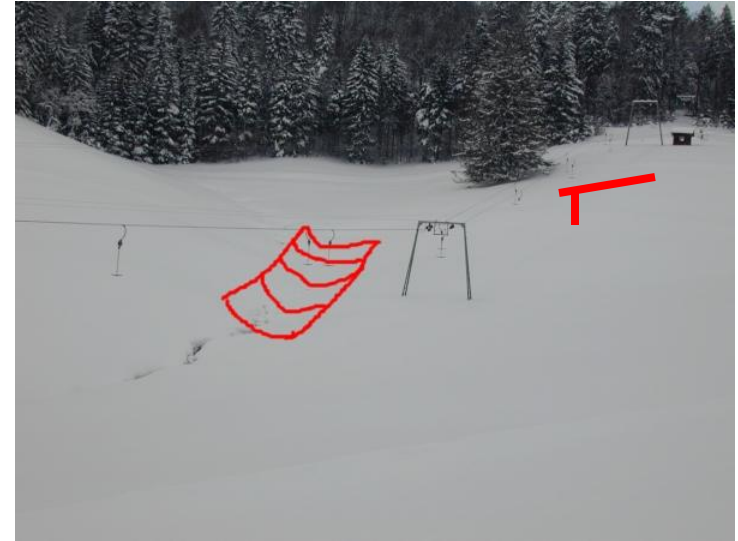
- ◆ Halfpipe
- ◆ Sprungschanze

### Skigeländepark

- ◆ Waschbrett
- ◆ Bobbahn, Dachslalom
- ◆ Snowtubingbahn etc

### Bau der Formen

- ◆ Vorhandenes Gelände nutzen
- ◆ Ausbau mit Baumstämmen
- ◆ Umweltverträglichkeit



# Wintersportkonzept Todtmoos

## Kinderwelt

### Attraktiver Kinderpark

- ◆ Zwergerlparcour
- ◆ Indianerdorf
- ◆ Märchenwelt etc.



### Lage

- ◆ Neben und/oder auf dem Parkplatz mit Anbindung zur Piste



# Wintersportkonzept Todtmoos

## Bergstation

### Lage

- ◆ Unterhalb Parkplatz

### Unter einem Dach

- ◆ Liftkartenverkauf
- ◆ Skischule
- ◆ Vermietstation
- ◆ Glühweinstation
- ◆ Sanitäreinrichtung
- ◆ Sonnenterasse
- ◆ Liegestuhlvermietung



# Wintersportkonzept Todtmoos

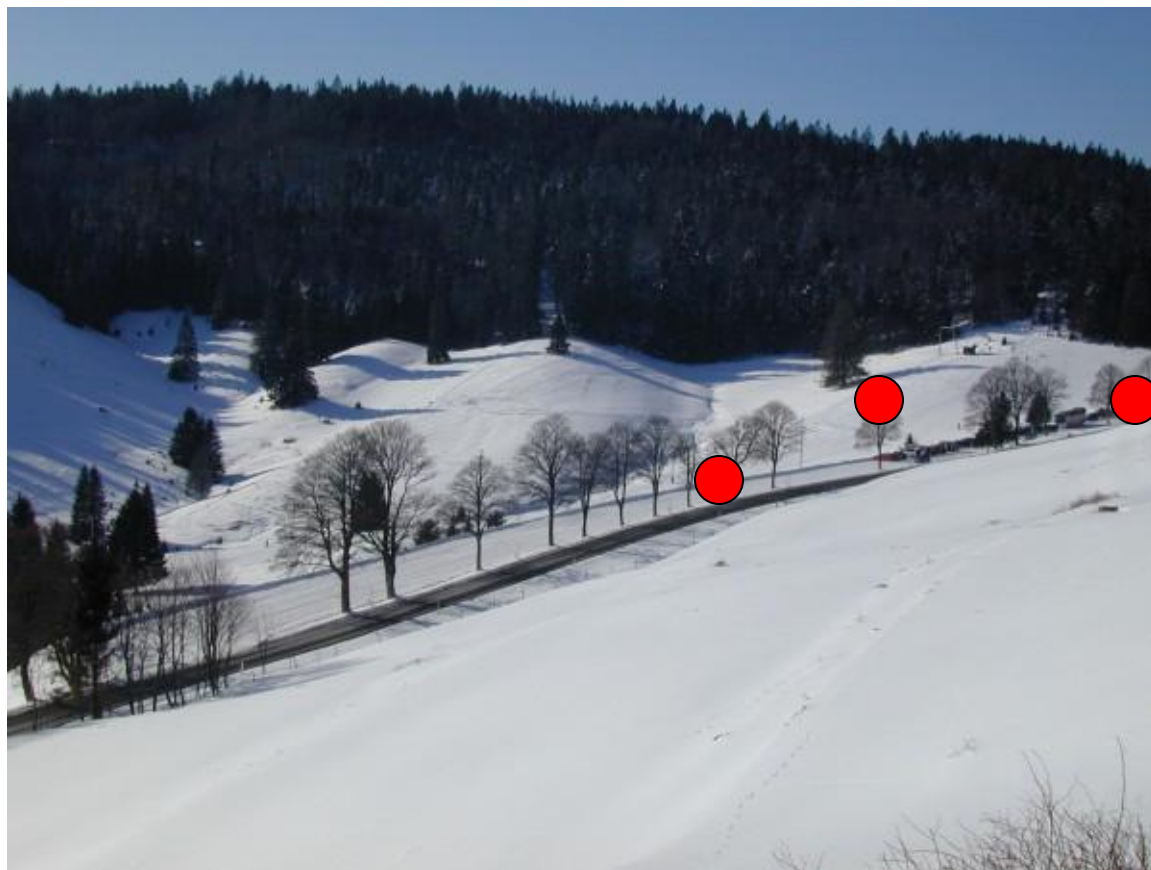
## Wintersportstation

### Skischule

- ◆ Alpin und Langlauf
- ◆ Schwerpunkt Kinder
- ◆ Kinderparcour
- ◆ Kinderschulung im Parkplatzbereich

### Mietstation

- ◆ Alpin und Langlaufski
- ◆ Snowboard
- ◆ Schlitten und Tubes
- ◆ Schneeschuh



# Wintersportkonzept Todtmoos

## Rodelbahn

Von der Bergstation steiler Lift 2 Möglichkeiten:

1. Richtung Schweinelekkopf über Waldweg zurück zur Talstation
2. Über Waldweg zum Parkplatz und Option weiter zur Talstation

Schlittenverleih mit Stirnlampen für Nachtfahrten



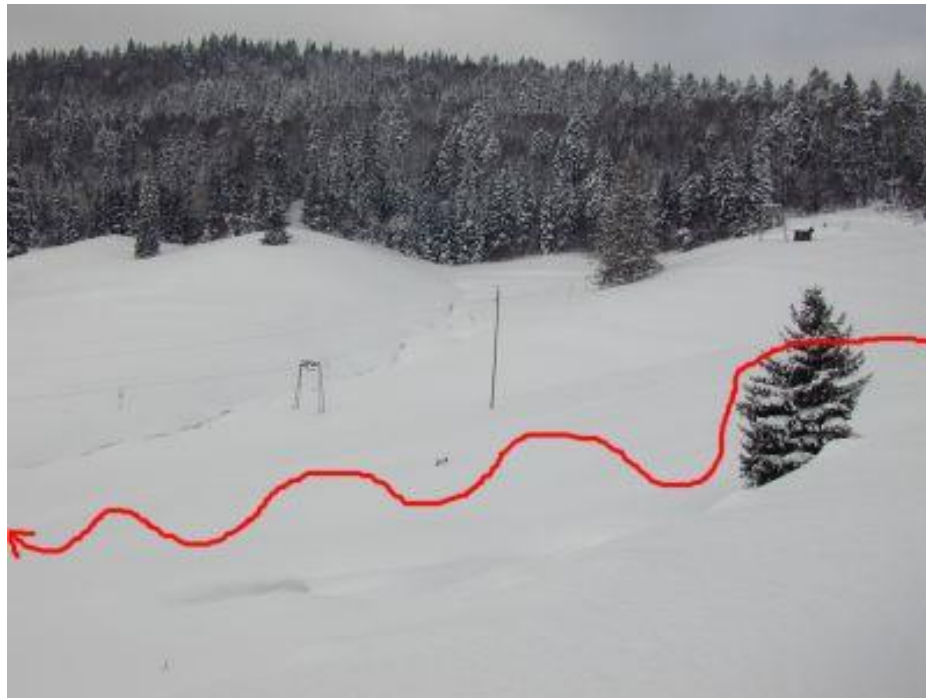
**Zwei Rodelbahnen**

# Wintersportkonzept Todtmoos

## Snowtubing

### Lage

- ◆ Von der Bergstation Kinderlift zur Talstation
- ◆ Zwei Parallelbahnen
- ◆ Aufstieg mit Kinderlift



# Wintersportkonzept Todtmoos

## Loipe

### Neues Loipennetz

- ◆ Start am Parkplatz
- ◆ Langewald Richtung Bernau
- ◆ Weg nach Herrenschwand

### In Schwarzenbach

- ◆ Nur Schlittenhundezentrum
- ◆ Keine Loipe



# Wintersportkonzept Todtmoos

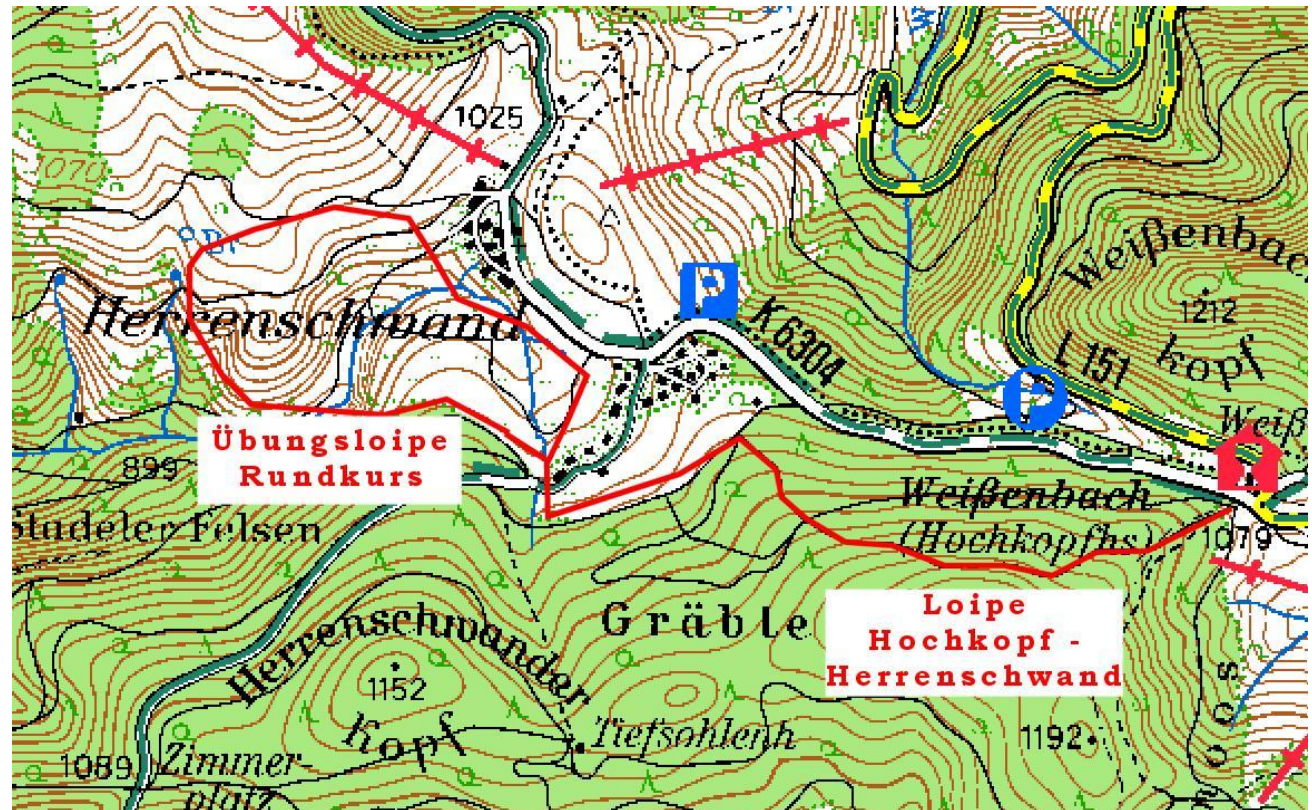
## Loipe Herrenschwand

### Neue Loipe

- ◆ Start 1: Hochkopfhäus
- ◆ Start 2: Herrenschwand

### In Herrenschwand

- ◆ Rundkurs
- ◆ Paralleloipen



# Wintersportkonzept Todtmoos

## Biathlon für Jedermann in Herrenschwand

### Neues Angebot

- ◆ Biathlon für Jedermann
- ◆ Für „normale“ Langläufer
- ◆ Für Sportler und Freizeitläufer
- ◆ Für Familien und Gruppen
- ◆ Als Eventangebot

### Notwendige Infrastruktur

- ◆ Lautlose Waffen (Laser)
- ◆ Schießstand
- ◆ Zeitmessung
- ◆ Kleines Gebäude

### Interkommunales Konzept

- ◆ Todtmoos - Herrenschwand/Todtnau
- ◆ Landkreis Waldshut - Lörrach



# Wintersportkonzept Todtmoos

## Biathlon für Jedermann in Herrenchwand

### Betrieb

- ◆ Definierte Öffnungszeiten
- ◆ Einweisungsangebote für Neulinge
- ◆ Ergebnisspeicherung für Wiederholer
- ◆ Rundkurs mit 5 -15 km Länge
- ◆ Liegend und stehend Schiessen
- ◆ Betrieb durch 1-2 Personen

### Ganzjahresnutzung

- ◆ Inliner mit geteertem Rundweg (1 km)
- ◆ Kombination mit Nordic Walking



**USP - Unique Selling Proposition**

**Alleinstellung - Einzigartig im Schwarzwald !**

# Wintersportkonzept Todtmoos

## Winterwandern Panoramaweg



# Wintersportkonzept Todtmoos

## Das Zentrum: Wintersport an einem Ort



# Wintersportkonzept Todtmoos

## Vermarktung

### Verlorenes Vertrauen zurück gewinnen

- ◆ Gute Pistenpflege
- ◆ Intakte Anlagen
- ◆ Zeitgemäßes Dienstleistungsangebot
- ◆ Zuverlässige Öffnungszeiten

### Erweiterte Angebote

- ◆ Kindergeburtstage, Ski Schnitzeljagd
- ◆ Pistenwalzenfahrt etc

### Neues Tarifsystem

- ◆ Familienpreise, Stundenkarten, Schulen

### Moderne Kommunikation

- ◆ Internet, Webcam
- ◆ Prospekte und PR Arbeit



# Wintersportkonzept Todtmoos

## Neues Preissystem

### Todtmoos ist zu teuer...

Preisbeispiel	Bernau		Todtmoos	
	Erw.	Kinder	Erw.	Kinder
Tageskarte	15 €	9,50 €	18 €	12 €
Tageskarte mit Kurkarte	14 €	9 €	--	--
Tageskarte Eltern+2 Ki. oder mehr	37 €		--	--
Tageskarte Eltern+ 2 Ki oder mehr + Kurkarte	32 €		--	--
Tageskarte Schulen		6 €	--	--
Wochenkarte	60 €	40 €	65 €	48 €
Wochenkarte Kinder bis 8 Jahre		27 €		
Halbtageskarte	10 €	8 €	12 €	9 €
Stundenkarte	4 €		--	--

Preise Bernau = Gemeindelifte, Hofeck noch günstiger...

Die Familienkalkulation . . .	Bernau	Todtmoos
2 Eltern + 3 Kinder Tageskarte	37 €	72 €
die gleiche Familie mit Gästekarte	32 €	72 €

# Wintersportkonzept Todtmoos

## Wegeleitsystem

- ◆ Infotafel beim Parkplatz mit Geländeübersicht zur Orientierung um das psychologische Problem „Parkplatz oben“ zu minimieren.
- ◆ Wegebeschilderung für die Schlittenbahn.



**ANLAGEN**

	Länge	Höhen- unterschied
A ☐ Kirchenglift mit Flutlicht	600 m	200 m
B ☐ Skilift Todtmoos - Weg	400 m	100 m
C ☐ Skilift Hochkopf I	600 m	150 m
D ☐ Skilift Hochkopf II	500 m	160 m
E ☐ Skilift Herrenschwand	800 m	150 m
F ☐ Skilift Präg	650 m	300 m

**PISTEN und ABFAHRTEN**

- Kirchengabfahrt mit Flutlicht
- Todtmoos - Weg - Abfahrt mit
- FIS - Strecke (und Zubringer zum Hochkopf)
- Hochkopfabfahrt I
- Hochkopfabfahrt II
- Familienabfahrt - Herrenschwand
- Abfahrt - Präg
- Abfahrt Herrenschwand zur Talstation - Präg

1 ➔ Schlittenhunde Trainingsstrecke 5,5 km  
2 ➔ Naturrodelspaß am Kirchberg.  
3/4 beim Tannenhof und in Herrenschwand  
5 ➔ Eiskletterwand am Kirchberg

**LOIPEN**

- 6 ● Todtmoos - Spur (leicht bis mittel) 23 km
- 7 ● Silberbachloipe (leicht) 4 km
- 8 ● Kirchbergloipe mit Flutlicht (leicht) 1,5 km
- 9 ● Herrenschwandloipen (leicht bis mittel) 10 km

**WINTERWANDERWEGE**

- 10 ● Rundweg Todtmoos
- 11 ● Fernwanderweg Schwarzenbach - Herrenschwand

**Die 8 Wintersportlichen**

<i>Landgasthaus Pension Sternen</i>	<i>Hotel - Schwarzwald - Gasthof Röhle</i>
<i>Hotel - Restaurant - Cafe Löwen</i>	<i>Romantisches Schwarzwaldhotel</i>
<i>Kuflerkanne Apart - Hotel garni</i>	<i>Schwarzwaldgasthof Hotel Waldfrieden</i>
<i>Hotel am Kurpark</i>	<i>Cafe - Konditorei - Pension Bockstaller</i>

???

# Wintersportkonzept Todtmoos

## Zusammenfassung

- ◆ In der Summe der Elemente ergibt sich ein neues und attraktives Bild.
- ◆ Schwerpunkt Wintererlebnis - nicht Hochleistungssport.
- ◆ Nachteile müssen berücksichtigt werden (z.B. keine Parkplätze an Talstation).
- ◆ Eine Sommernutzung ist nicht zwingend notwendig,
- ◆ Die Fixkosten p.a. müssen minimal sein um schlechte Winter zu verkraften.
- ◆ Wintersport wird konzentriert von einem Ausgangspunkt angeboten.
- ◆ Großer Vorteil für die Gäste: Verschiedene Aktivitäten aber nur ein Treffpunkt.
- ◆ Das Gebiet am Hochkopf liegt über 1.000 Meter und ist relativ schneesicher.
- ◆ In niedrigeren Höhenlagen gibt es praktisch keine Chance auf Zuschüsse.
- ◆ Das Konzept ist mehrstufig.
- ◆ Die Kosten für die einzelnen Ausbaustufen sind überschaubar.
- ◆ Das Konzept dürfte finanzierbar sein.
- ◆ Ein für Todtmoos neuer erlebnisorientierter Wintersportansatz.
- ◆ **Motto: Spaß im Schnee.**

# Wintersportkonzept Todtmoos

## Geschätzte Kosten

### Erste Ausbaustufe

Kauf bestehender Hochkopflifte	60 T€
Sanierung/Umbau steiler Schlepplift	30 T€
Pistenmaschine gebraucht	150 T€
Schneesportpark, Pistenbau	20 T€
Flutlicht	25 T€
Wegeleitsystem Parkplatz/Piste/Loipe	10 T€
<u>Marketing, Werbung, Vertrieb</u>	<u>5 T€</u>

Kosten ohne Biathlonanlage

**300 T€**

### Zweite Ausbaustufe

Bau Kinderschlepplift oder Rollband	40 T€
Gebäude Bergstation Kinderlift, Skischule, etc	230 T€
Gebäude Talstation Kinderlift	10 T€
<u>Wasser/Abwasser</u>	<u>20 T€</u>

**300 T€**

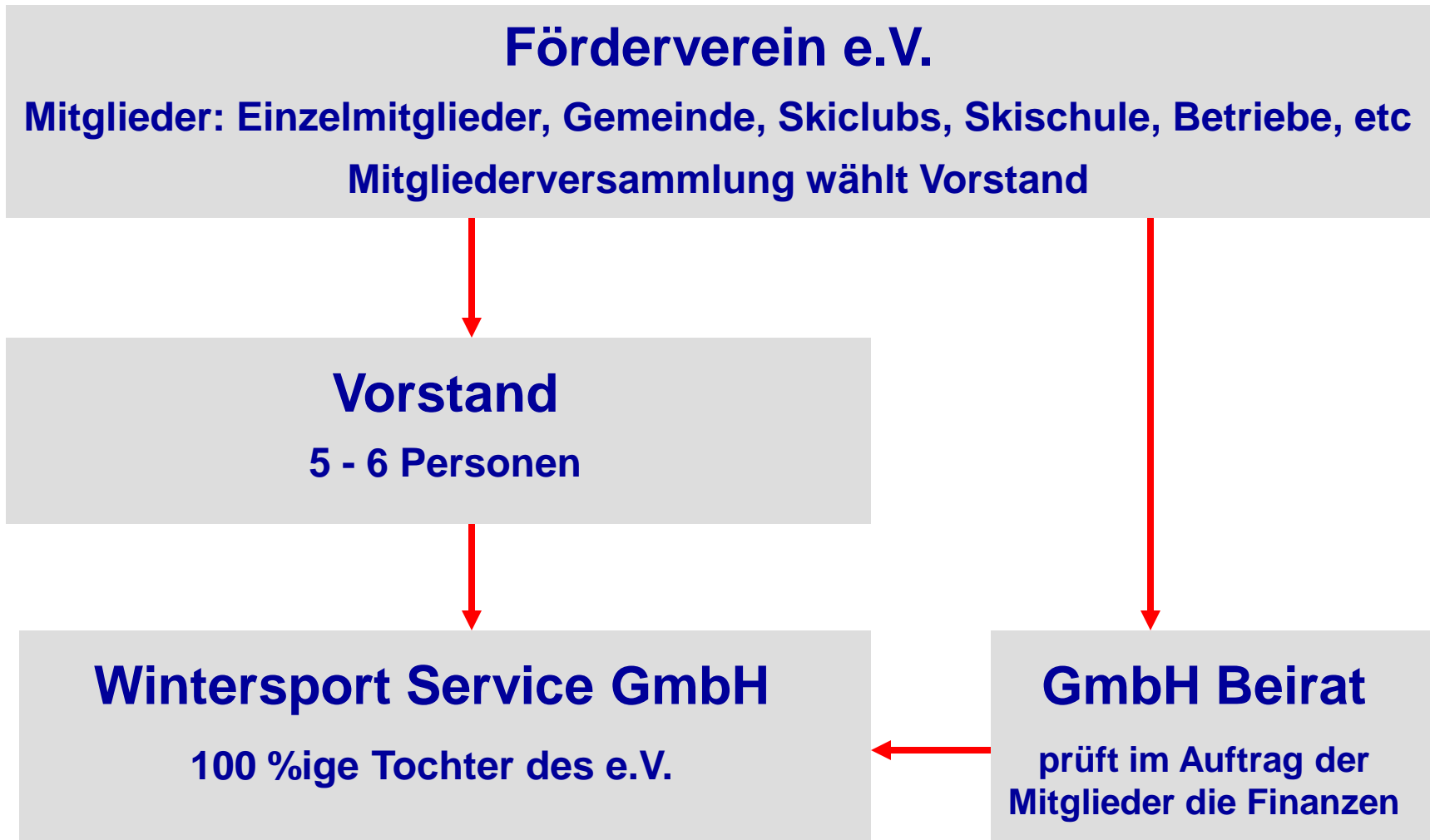
### Dritte Ausbaustufe

Ausbau Panoramaweg	? T€
Schneekanone (?)	? T€
<u>Kassensystem (?)</u>	<u>? T€</u>

**? T€**

# Wintersportkonzept Todtmoos

## Mögliche Organisationsstruktur



# Wintersportkonzept Todtmoos

## Kostendeckung

**Die jährlichen Fixkosten müssen bei ausbleibendem Schnee abgedeckt sein !**

Mitgliedsbeiträge Förderverein e.V. incl Jahres-Skikarte

Erwachsene	200	80 €	16.000 €
------------	-----	------	----------

Kinder	100	40 €	4.000 €
--------	-----	------	---------

20.000 €

Miete für Skischule (300 € x 12 Monate) 3.600 €

**Feste Einnahmen pro Jahr 23.600 €**

### **Arbeitsdienst Mitglieder**

15 Stunden p.a. x 200 Mitglieder = 3.000 Stunden a` 15 € **45.000 €**

### **Arbeitsdienst kann sein:**

Im Sommer Instandsetzungsarbeiten

Im Winter Mitarbeit am Lift (2 Tage am Lift => kompletter Arbeitsdienst)

# Wintersportkonzept Todtmoos

## Umsetzung

Arbeitsgruppe bilden...

Projekt-Koordinator wählen...

Kostenkonzept prüfen...

Rentabilität und Break-Even berechnen...

Zuschußmöglichkeiten klären...

Investoren suchen...

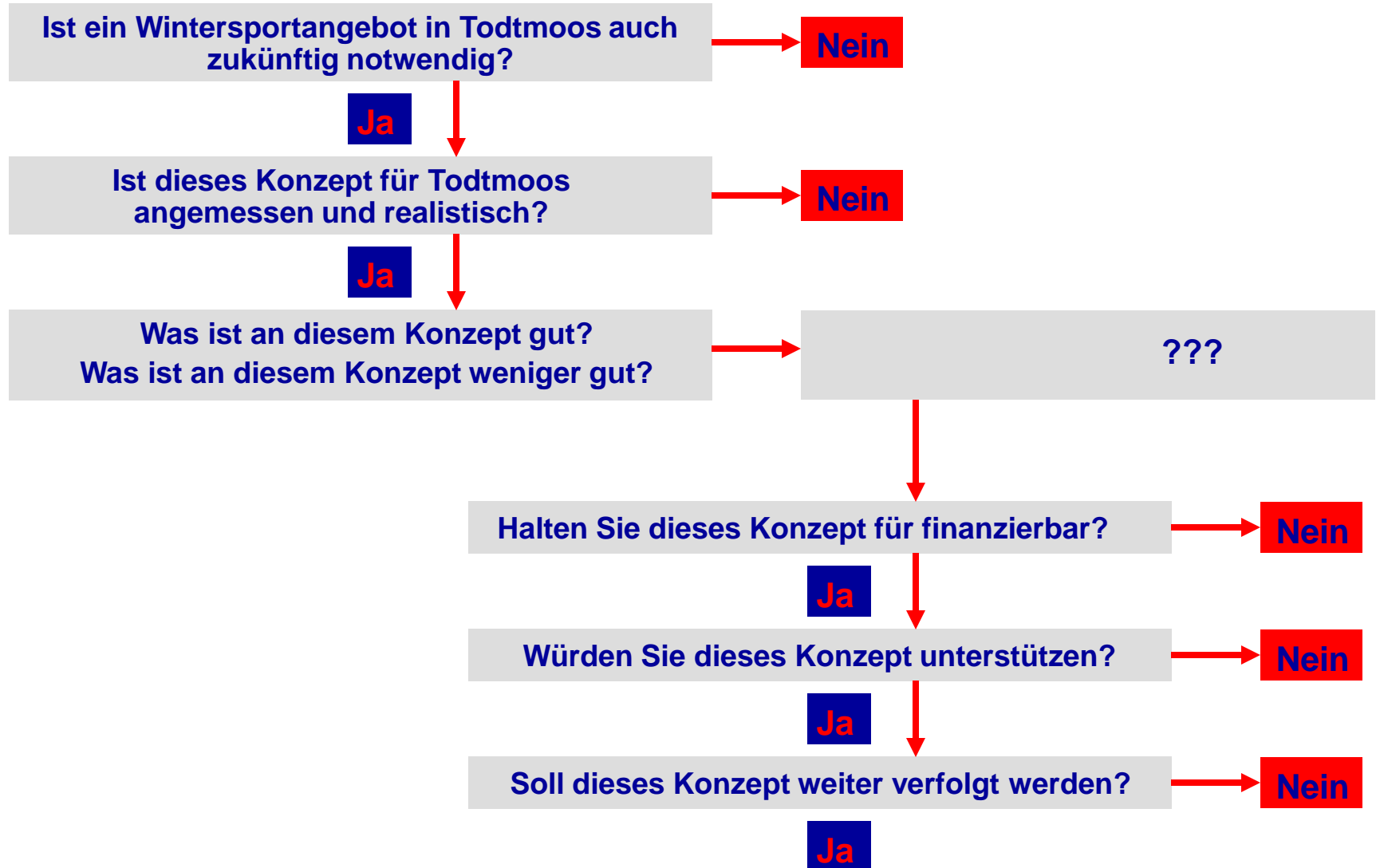
Zeitraumen definieren...

Betriebsform finden...



# Wintersportkonzept Todtmoos

## Ihre Meinung:



# Wintersportkonzept Todtmoos

Noch ist es eine Vision, aber:

**Alles Denkbare ist auch machbar**

Albert Einstein

**Vielen Dank für Ihr Interesse !**